

Certificado de Garantia.

Modelo

TIR-500

Controle

N°

A Planatc Tecnologia Eletrônica Automotiva Ltda garante o equipamento adquirido contra possíveis defeitos de fabricação pelo período de 6 meses, a partir da data da aquisição.

- **Assistência técnica permanente.**

A Garantia não cobre/perda da garantia:

- O equipamento for violado.
- O aparelho for danificado por choques mecânicos (quedas ou impactos), umidade, mareasias, aquecimento excessivo, ou for manuseado de forma incorreta.
- O cliente não seguir as orientações indicadas neste manual.
- Pilhas danificando a placa (vazando ácido) e ou conexão da pilha incorreta.
- Custo de transporte do produto (frete por conta do cliente);
- Manuseio inadequado do equipamento, tais como: quedas, líquidos, alça danificada, display LCD danificado e/ou visor riscado/trincado, abertura da mira laser danificada,...

Atenção: - Para efeito de garantia é necessário encaminhar o manual junto com o produto.

- Não aceite o produto, se a etiqueta “número de série” não estiver colada no produto (a etiqueta do manual/caixa não são válidos como garantia). A etiqueta contém: número de série e um código de barras.

Revenda	
Proprietário	
Data da aquisição	

Manual do Usuário

Termômetro Infra-vermelho TIR-500

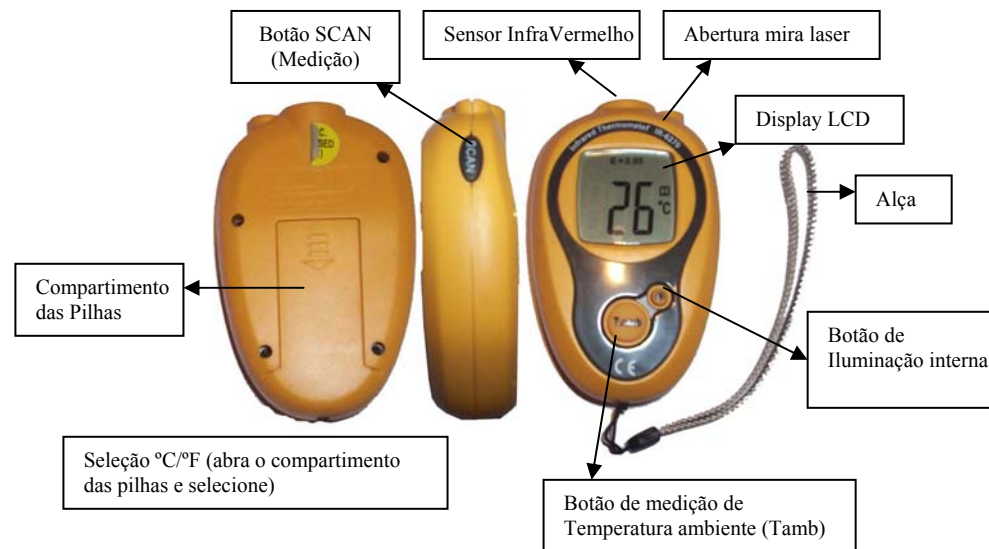
O TIR-500 é um termômetro infra-vermelho sem contato, com funções de mira a laser, luz interna, armazenamento de dados, auto desligamento, medição de temperatura ambiente medição em °C e °F e display LCD. O TIR-500 é uma ferramenta ideal para os setores de **alimentação, automobilística, temperatura ambiente e HVAC/R.**

a) Conteúdo:

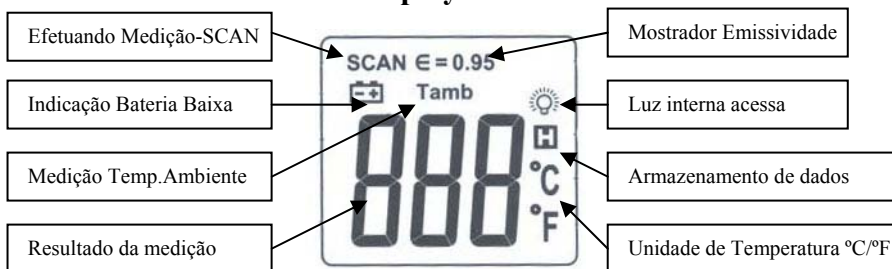
- Equipamento TIR-500.
- Manual do usuário.

b) Utilizando o equipamento:

O TIR-500 é um termômetro sem contato detecta o raio infra-vermelho do objeto, focaliza a energia infra-vermelho do objeto dentro do sensor, através de lentes e transfere a temperatura da superfície em sinal elétrico. Um micro-computador calcula e exibe a temperatura medida no LCD. O método pode medir temperatura da superfície de objetos sem contato com a mesma. O laser é usado somente para localização.



Display LCD



A – Para medir a temperatura de um objeto.

- Posicione o sensor infra-vermelho no objeto, e depois pressione o botão “SCAN” (na lateral do termômetro), mantenha-o pressionado, o sinal do laser aparecerá e o termômetro começa a medir;
- Leia o resultado da medição no display LCD;
- Solte o botão “SCAN” e o resultado da medição ficará gravado automaticamente. O termômetro desliga automaticamente em 20 segundos de inatividade.

B - Para medir a temperatura do ambiente.

- (Na variação brusca da temperatura ambiente, favor aguardar por aprox. 30 min para o calor do termômetro equalizar).
- Pressione o botão “SCAN” para ligar o termômetro;
 - Pressione o botão “Tamb” para selecionar o modo de medição da temperatura ambiente, e a sigla “Tamb” irá aparecer no display, então pressione e mantenha pressionado o botão “SCAN”, a temperatura ambiente medida será exibida no LCD;
 - Solte o botão “SCAN” o resultado da medição ficará gravado automaticamente.
- OBS:** Quando a sigla “Tamb” estiver no display LCD, a medição para temperatura de objetos não estará disponível.

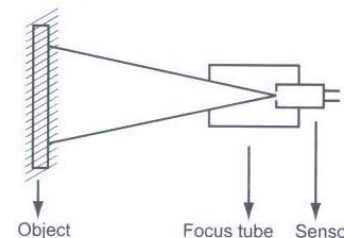
- Para continuar medindo a temperatura dos objetos, pressione o botão “Tamb” novamente, a sigla “Tamb” irá desaparecer do LCD, e então siga os passos do item A.

NOTA:

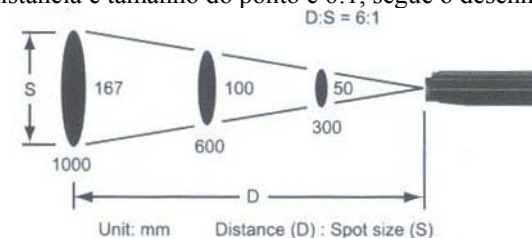
- Se a superfície do objeto for muito lisa, como metais (Ex. stainless), a emissividade da superfície é baixa, e a precisão da medição será afetada. Uma solução efetiva é o uso da fita adesiva preta para cobrir a superfície do objeto, iniciando a medição, após a temperatura da fita adesiva, alcançar a do objeto.

1- Razão D:S

O termômetro possui um ângulo visual e ponto visual, veja a figura:



Certifique-se de que o objeto é maior do que a ponto visual do termômetro. Quanto menor o objeto, mais perto você deve estar do objeto. A relação entre distância e tamanho do ponto é 6:1, segue o desenho:



C - Especificações

- Faixa de medição: -20°C ~ 270°C ; - 4°F ~518°F
- Precisão: margem de 2% de leitura + 3°C / 6°F
- Faixa de medição da temperatura ambiente: 0°C ~ 50°C
- Resolução: 1°C / 1°F
- Emissividade: 0,95
- Campo de visão: 6:1
- Potência do laser: < 1mW
- Indicação de: “OL” ou “-OL”
- Desligamento automático: em 20 segundos.

D - Informações de Segurança.

- Leia cuidadosamente o manual, antes de operar o termômetro infra-vermelho.
- Não limpe o termômetro infra-vermelho usando solventes.
- **EVITE** campo magnético, arco de solda, forno de indução.
- **NÃO** deixe o termômetro em cima ou perto de objetos com temperatura elevada.
- **MANTENHA** o termômetro limpo, não deixe entrar pó na abertura do detector.
- **ADVERTÊNCIA:** Não mire o laser diretamente nos olhos ou em superfícies refletivas.

Observação:

Todos os dados e características do produto podem ser alterados sem aviso prévio.