

**Manual
Do
Usuário**



**Carregadores de Baterias
CBA-300/110 ou 220
CBA-400/220**

**Carregadores de Bateria
CBA-300/1, CBA-300/2 e CBA-400**

Os carregadores de baterias CBA-300 ou 400 são carregadores de design moderno, leve e com baixo consumo.

O aparelho é usado para carregar bateria de veículo, com a escolha do tipo de carga da bateria baseado nos parâmetros do mesmo e selecionar a voltagem entre 12/24V.

Com características temos:

- Equipamento com proteção termal.
- Com fusível de proteção.
- Visualização por amperímetro.
- Seletor de bateria (12V/24V)
- Seletor de carga (Min/Máx).

a) Conteúdo.

- Equipamento **CBA-300/110 ou 220V – CBA-400/220V.**
- 2 Fusíveis 20A CBA-300 ou 30A CBA-400.
- 2 Fusíveis 4 A.
- Manual.

b) Características:

| Descrição | CBA-300/1 | CBA-300/2 | CBA-400 |
|-------------------------------------|------------------|------------------|----------------|
| Tensão Alimentação | 110 VAC | 220 VAC | 220VAC |
| Frequência | 50/60Hz | 50/60 Hz | 50/60 Hz |
| Potência de entrada | 300 W | 300 W | 700 W |
| Fusível de proteção | 20/4 | 20/4 | 30/4 |
| Tensão de carga | 12/24 Vdc | 12/24 Vdc | 12/24 Vdc |
| Corrente de carga | 18/12A | 18/12A | 30 A |
| Capacid. referência AH15H (Min/Máx) | 20 – 250ah | 20 – 250ah | 20 – 350ah |
| Peso | 6 Kg | 6 Kg | 8 Kg |
| Dimensão (mm) | 290x220x230 | 290x220x230 | 290x220x230 |

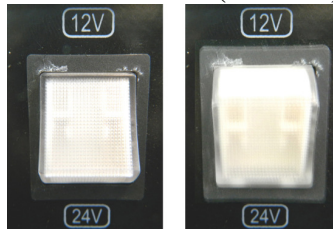
c) Utilizando o equipamento:

- Conhecendo o carregador.



Preparação para o uso.

- Conecte o cabo de força (110 ou 220 – ver modelo).
- Selecione a tensão da bateria (12/ 24V).



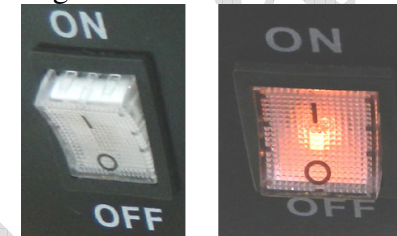
- Selecione a carga Min/Máx.



- Conecte a garra preta no pólo negativo da bateria e a garra vermelha no pólo positivo da bateria.



- Ligue o carregador no botão traseiro.

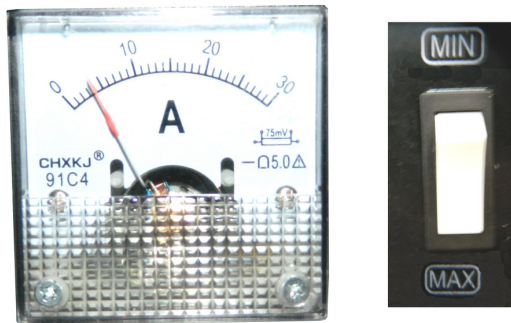


- Temos no amperímetro a corrente.

Carga min.



Carga Máx.



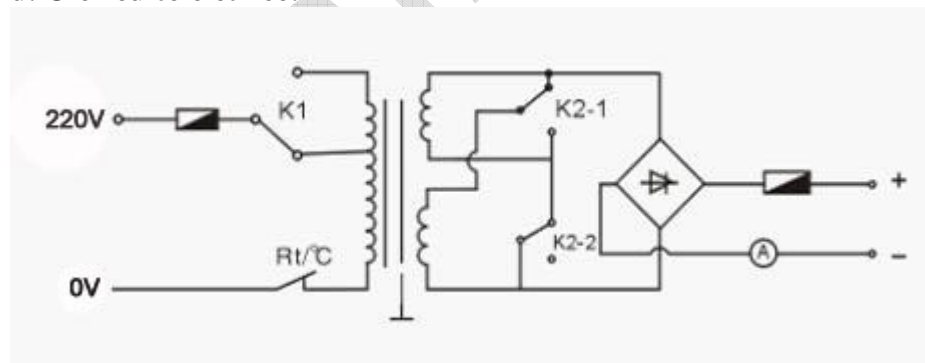
Nota: - Inicialmente efetuar a carga em min, caso seja necessário mudar para máx.

- Quando utilizar uma bateria 12V, verifique se não há disfunções em sua operação

- Este produto apenas produz carga se a voltagem da bateria não estiver abaixo de 4V.

- A corrente no decorrer da carga tende a diminuir (bateria em carga).

d. O circuito elétrico.



e. Requisito de segurança.

• Não é recomendado o uso por pessoas (inclusive crianças) com redução física, sensorial ou mental, além de pessoas com falta de experiência e de conhecimento.

• Nunca substitua um fusível qualquer, somente pelo correto, ao fazer manutenção. Danos mecânicos não são permitidos no cordão de isolamento e nos terminais de saída, assim como tratá-los quimicamente.

• Todos os cabos devem obedecer os regulamentos e os padrões, assim como as instruções para a prevenção de danos.

• Tenha certeza que o carregador estejam aterrados apropriadamente.

• Não carregue baterias em ambientes com umidade muito alta.

• Não use cabos desgastados ou danificados. Sempre cheque os terminais, carregador e cabos de força e tenha certeza que o isolamento não esteja danificado.

• Se os cabos forem sobreaquecidos, pare de carregar para prevenir deterioração do isolamento.

• Após o uso, cuidadosamente remova o terminal e deixe-o entrar em contato com partes aterradas.

• Não faça manutenção com o carregador ligado.

• Os carregadores devem ter a manutenção feita por profissionais qualificados.

f. Prevenção de fogo e explosões.

• Não faça carga em lugares em que pode haver suspeita de vazamentos de gás natural ou outros gases explosivos ou perto de materiais inflamáveis.

• Não use perto de locais usados para remoção de óleos.

g. Cuidados necessários:

- Não inverta a posição da polaridade para evitar curto circuito.

- Os furos de ventilação do carregador não devem estar bloqueados.

- Evite instalar a unidade onde haja muito sol.

- Instale a unidade numa superfície limpa, seca e plana.

- Instale a unidade num local seco, para evitar choque elétrico.

- Carregue as baterias em áreas bem ventiladas.

- Nunca provoque faísca entre as garras (+ e -).

- Nunca utilize este carregador como auxiliar de partida.

h. Manutenção

Após o uso ou encontrando os equipamentos em temperaturas baixas (abaixo 5°C) não ligue a unidade por 2 horas depois de levá-la a um lugar quente.

Aviso: Desligue a unidade da força antes da manutenção.

Não use diretamente fluxo de ar nos componentes elétricos para evitar danificá-los.

Sempre procure por cabos desgastados e conexões mal feitas que possam causar sobreaquecimento. É recomendado uma inspeção completa uma vez por ano.

Atenção

- **Não carregue mais que duas baterias ao mesmo tempo.**
- **Não carregue bateria em curto, verifique antes o estado do mesmo.**
- **Observe o modelo da bateria e selecione a chave 12/24 V corretamente.**
- **Não mude a chave 12/24V com as garras conectados na bateria.**
- **Quando o amperímetro subir muito alto, verifique se a bateria não está em curto, pois não é uma característica de uma bateria.**

Observação:

- Todos os dados, fotos e características do produto podem ser alterados sem aviso prévio.

Certificado de Garantia.

CBA-300/400

Nº

A **Haste Tecnologia Ltda** garante o equipamento adquirido contra possíveis defeitos de fabricação no período de 6 meses, a partir da data da aquisição. Porém, para que a garantia tenha validade é imprescindível que além deste certificado, seja apresentada a nota fiscal de compra do produto.

- Assistência técnica permanente.

A Garantia perderá sua validade se:

- O defeito apresentado for ocasionado pelo uso indevido ou em desacordo com o seu manual de instruções;
- O produto for alterado, violado ou consertado por pessoa não autorizada;
- O aparelho for conectado a fonte de energia (rede elétrica, baterias, pilhas, etc) de características diferentes da recomendada e/ou não forem observadas as especificações e recomendações deste manual;
- Manuseio inadequado do equipamento, tais como: Choques mecânicos (quedas ou impacto), ligação inadequada, líquidos, garras danificadas, fios cortados, galvanômetro, visor trincado e seletor quebrado;
- O produto sofrer com a umidade, maresia, aquecimento excessivo, ou aqueles causados por agentes da natureza e acidentes.
- O número de série adulterado ou rasurado

A Garantia não cobre:

- Mão de obra para instalação, materiais e adaptações, caso necessário;
- Custo do transporte do produto, frete por conta do cliente;
- Deslocamento para atendimento fora da sede da **Haste** (se necessário, será cobrada uma taxa de visita técnica).

Atenção: - Para a garantia é necessário encaminhar o certificado, a nota fiscal de compra e o produto. Sendo válida somente se a etiqueta de número de série (código de barras) colada no produto for correspondente (isto é, os números internos devem ser iguais, desconsiderar o 1º e o último dígito).



Haste Tecnologia Ltda.
Rua Azevedo Soares, 97 –
Tatuapé – São Paulo - SP